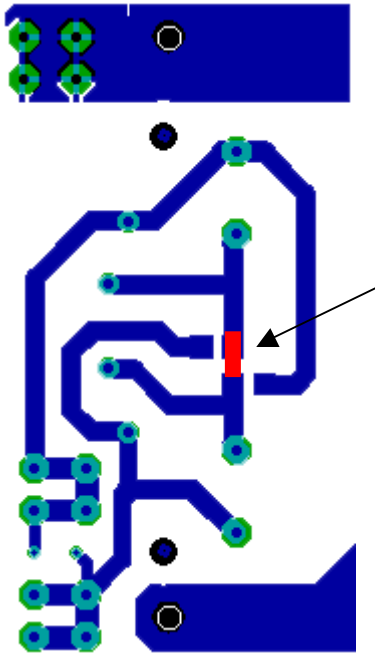


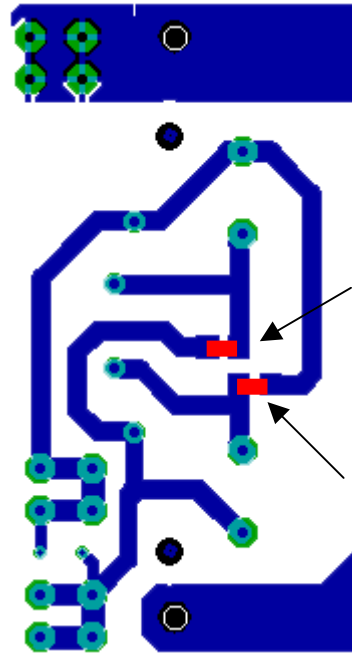
Festlegen der Netzspannung bei A-100 PSU2 Setting the mains voltage for A-100 PSU2

Durch unterschiedliches Setzen der Brücken auf der Leiterbahnseite kann die Platine für 230V oder 115V konfiguriert werden. Auf der Platinenoberseite wird nach der Prüfung der Platine gekennzeichnet, ob es sich um die 230V- oder 115V-Version handelt. Ein Varistor am Netzeingang unterdrückt Störspannungsspitzen (wegen CE-Zeichen)..

The pc board of the A-100 12V power supply II can be set to 230V or 115V mains power supply with solder bridges on the solder side of the pc board. After setting the solder bridge(s) the type of power is specified on the component side of the pc board by checking one of the two label fields 115V/230V.



**Lötbrücke für 230V Version
(von unten gesehen)
Solder bridge for 230V version
(bottom view)**



**Lötbrücke für 115V Version
(von unten gesehen)
Solder bridge for 115V version
(bottom view)**